

Examen final — Janvier 2010

Année : Licence 3

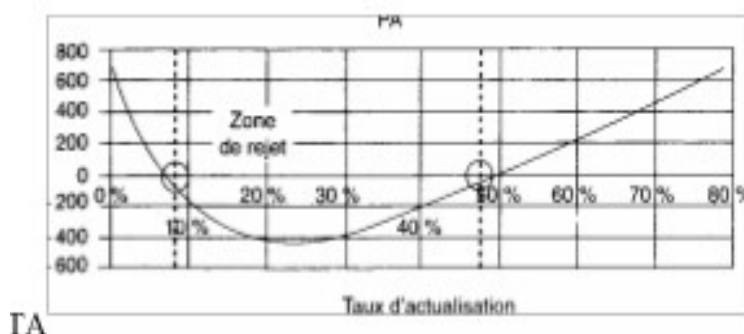
Epreuve : Calcul économique privé

Durée : 1 h 30

Documents autorisés : Calculatrice

---

**Question 1** (5 points): Soit le profil de rentabilité suivant; en abscisse sont représentés les taux d'actualisation et en ordonnée les valeurs actualisées:



Commentez ce graphique.

**Question 2** (5 points): Lorsque des projets n'ont pas la même durée, leur comparaison sera facilitée si ces différentes durées sont "rendues" comparables. Expliquez les différentes méthodes dont on dispose pour rendre ces durées et ces projets comparables.

**Exercice 1** (4 points): Soit un projet qui est réalisé en 2005 et dont les revenus sont étalés de 2006 à 2010. Ce projet rapporte 900 en 2006 et coûte 680 en charges fixes. Il rapporte 1200 de 2007 à 2010 et coûte 860 en charges fixes.

- 1) Déterminez la valeur actualisée nette si le taux d'actualisation est de 8 %.
- 2) Déterminez quand l'entreprise aura récupéré 900 en valeurs actualisées?

**Exercice 2** (6 points): Soit un projet dont le coût initial est de 7500 et les revenus sont successivement de 500, 500, 750 et 7500. Le taux d'intérêt du marché est de 5%.

- 1) Déterminez le taux de rendement interne de ce projet.
- 2) Calculez l'indice de profitabilité.
- 3) Commentez ces résultats.

N.B.: pour les exercices vous indiquerez les formules et les calculs effectués sur votre feuille. Cela sera comptabilisé dans le décompte des points.